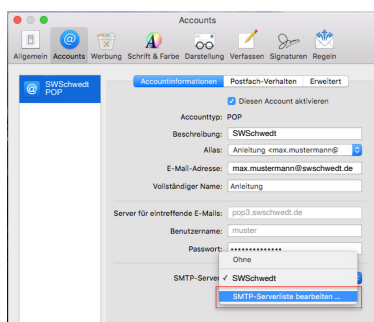


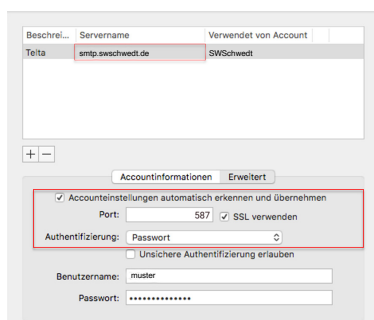
- In dieser Anleitung erfahren Sie, wie Sie Ihre Email-Einstellung für die verschlüsselte Kommunikation anpassen.



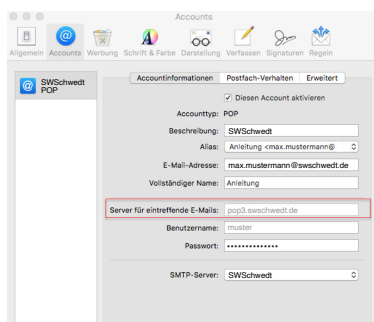
Öffnen Sie Apple Mail und gehen Sie auf **Einstellungen**.



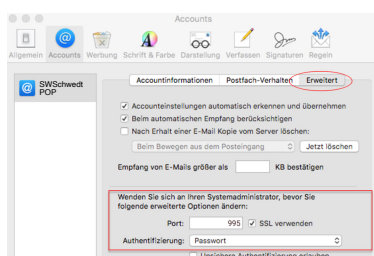
Klicken Sie auf **SMTP-Server** und dann auf **SMTP-Serverliste bearbeiten**.



Übernehmen Sie die Einstellungen wie in der Abbildung dargestellt und klicken Sie anschließend auf OK.



Übernehmen Sie die Einstellungen wie in der Abbildung dargestellt.



Wechseln Sie auf den Reiter **Erweitert** und übernehmen Sie die Einstellungen.